

POINT!



### 生活動線

意識すべきポイントの具体例



”他の動線や生活との重なりや干渉への意識”



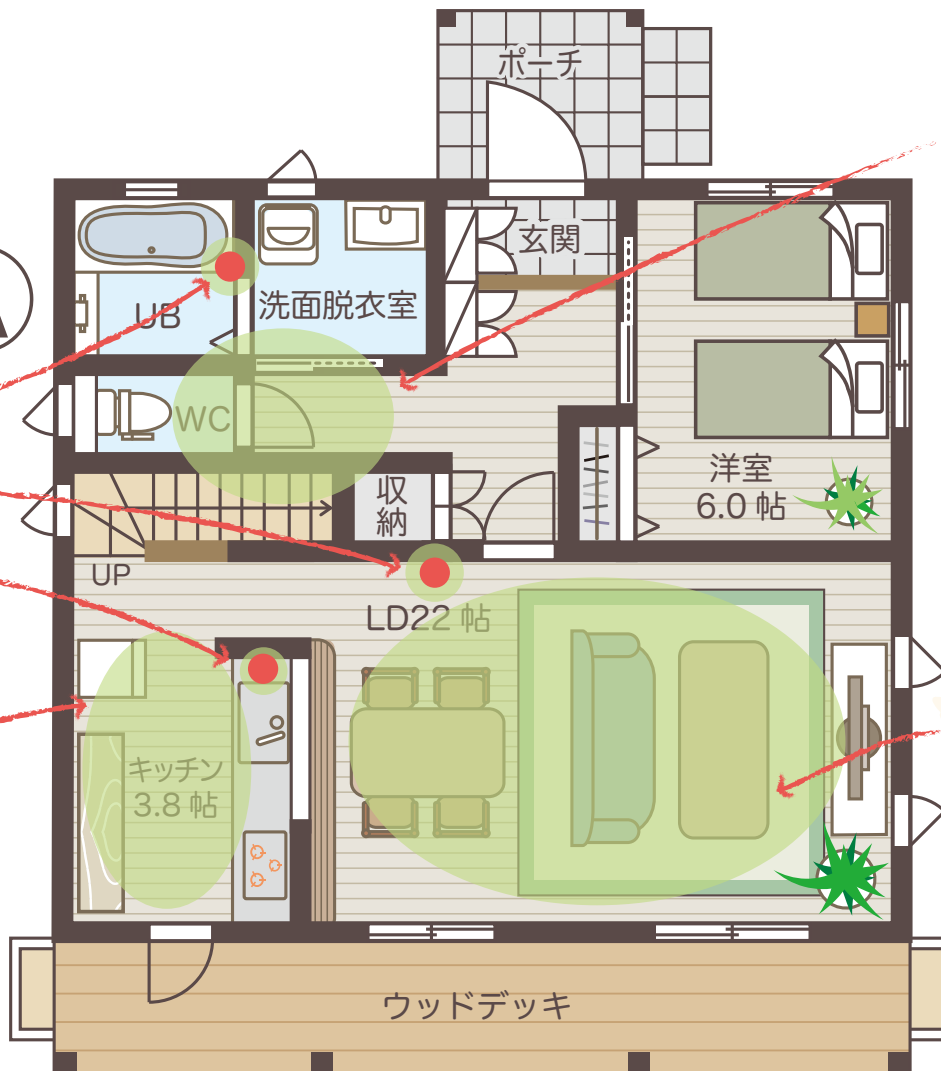
インターフォンや電話・  
リモコン操作

操作する人それぞれの意識  
(家事をする人・生活をする人)

冷蔵庫や食器棚の位置

炊事をする人と  
他の家族の利用を意識

1F



出入りドアの開閉

出入りや通行する人との  
干渉への意識

テレビの視聴やくつろぎ

家事などで移動する人と  
テレビを見たり、くつろぐ家族との  
動線や生活との重なりや干渉への意識

ウッドデッキ